

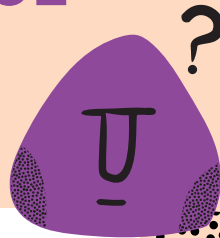
ROUTEKAART

LOOP JE ERGENS TEGENAAN?

De huisarts is een plek waar je altijd naar toe kan met een bepaalde hulpvraag. Op de school zelf zijn er ook verschillende mogelijkheden. Gebruik deze routekaart om duidelijk te zien waar je terecht kan binnen jouw school.

ZORG OP SCHOOL

Leerling

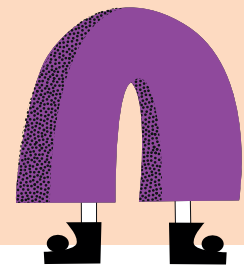


Wanneer je ergens tegenaan loopt, kan je als eerste terecht bij je mentor (of een andere docent die je vertrouwt).

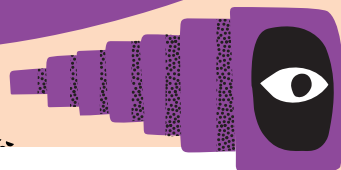
De mentor:

- Zorgt dat helder wordt wat er aan de hand is.
- Helpt direct als dat mogelijk is.
- Gaat in gesprek met je ouders als dat nodig is.
- Kan je doorverwijzen naar iemand binnen school voor verdere hulp.

Mentor



Vertrouwenspersoon



De vertrouwenspersoon:

- Hier kan je terecht om vertrouwelijk over je probleem te praten.
- Kan je helpen om een probleem bespreekbaar te maken.
- Zoekt samen met jou, de juiste persoon om je verder te helpen.

De coördinator leerling zaken gaat samen met je mentor in gesprek om op papier te zetten wat er aan de hand is en wat de beste volgende stap is.

Coördinator leerling zaken

HIER KAN JE ZIEN WAT VOOR SOORT HULP JOUW SCHOOL JE KAN BIEDEN.

KORTDURENDE 1E LIJNS ONDERSTEUNING MET PLAN VAN AANPAK

Voorbeelden:

- Counseling
- Studievaardigheden
- Training op gebied van faalangst
- Rouwbegeleiding
- Dyslexiecoach
- Remedial teacher
- Decaan

De orthopedagoog:

- Gaat met jou in gesprek over het probleem waar je mee zit.
- Kan je helpen met het vinden van de juiste zorg.
- Geeft je tools om met jouw probleem om te kunnen gaan op school.
- Kan in overleg met jouw docenten zorgen voor een aangepast leerprogramma als dat nodig is.

Orthopedagoog

Schoolmaatschappelijk werk

De maatschappelijk werker:

- Biedt een luisterend oor.
- Geeft advies aan jou, aan school of jouw ouders.
- Kan helpen om (in overleg met je ouders) aan te kloppen bij een zorgverlener die kan helpen bij jouw probleem.

Wie lopen er op school nog meer rond waar je aan kan kloppen voor hulp?